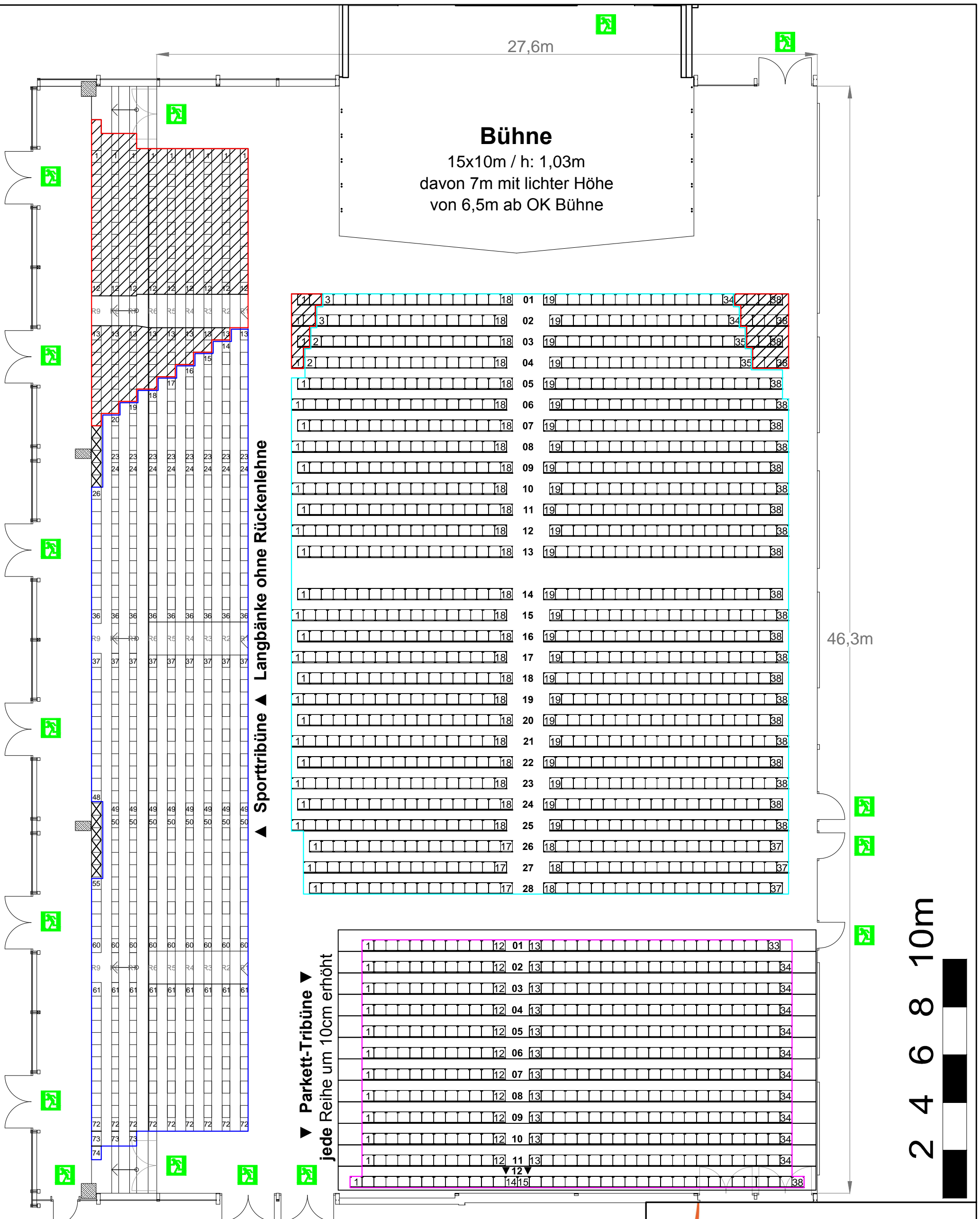


27,6m

Bühne

15x10m / h: 1,03m
davon 7m mit lichter Höhe
von 6,5m ab OK Bühne



▲ Sporttribüne ▲ Langbänke ohne Rückenlehne

▼ Parkett-Tribüne ▼
jede Reihe um 10cm erhöht

46,3m

2 4 6 8 10m

Hauptzugang Halle

Sitzplatzanzahl bei Reihenbestuhlung

- Ebenerdig: 1041 (1061) Sitzpl.
- Parketttribüne: 411 Sitzpl.
- Sporttribüne: 497 (641) Sitzpl.

**Gesamt: Empfehlung 1949 Sitzpl.
Volle Kapazität (2113) Sitzpl.**

Empfehlung wg. Sichtachsen

- Hinweise**
- Zwischen Reihe 6 und 7 der Sporttribüne befindet sich eine Glaswand
 - Platz für Technik (FOH, Follow,...) ist nach eigenem Ermessen freizuhalten
 - Bitte Plätze für Rollstuhlfahrer und Begleitpersonen vorsehen > Empfehlung: Entlang Tribüningang (OG) und Begleitpersonen in Tribünen-Reihe 9

Halle/Objekt			
ESKARA			
Saal/Bereich			
Halle (komplett)			
Titel			
Grundriss Reihenbestuhlung			
Info			
Draufsicht			
Plan-Nr.	gezeichnet am	Name	Maßstab
---	2012	L. Patzinger	1:150
	geändert am	Name	Blattformat
	17.10.2016	L.P.	DIN A3